

Plusenergiehaus in Niedereschach

lehmann_holz_bauten
beraten betreuen bauen



Das Haus Tröbeler steht in Niedereschach am Rande der Wohnbebauung auf der Kuppe eines Nordhangs mit Blick auf das freie Feld und weit ins Eschachtal.

Der Neubau rückt ganz in den Norden des Grundstücks, um mit dem vorgelegten Nebengebäude und dem geplanten Freisitz mit Pergola einen von der Strasse geschützten Garten Richtung Süden zu bilden.

Der Baukörper mit Satteldach ist ein bis auf die Grundformen reduzierter Baukörper, dessen Fassaden- und Dachflächen einheitlich steingrau oberflächenbeschichtet sind.

Mit einer Konstruktionsbreite von 5,0 m Achsraster entsteht durch das asymmetrische Satteldach die größtmögliche nach Süden ausgerichtete Dachfläche, die dem Wunsch der Bauherren nach regenerativer Energienutzung über PV-Anlagen Rechnung trägt.

Der klar gegliederte kompakte Baukörper hebt sich selbstbewusst von der typischen Einfamilienhausbebauung ab und bildet durch die einheitliche Oberfläche, zurückhaltende Form- und Farbgebung zusammen mit Nebengebäude und geplantem Aussenraum ein Ensemble in der heterogenen Wohnbebauung.

Das ausragende Obergeschoss bietet konstruktiven Sonnen- und Witterschutz für die nach Süden orientierten raumtiefen Verglasungen, und

verbindet Innen- mit Außenraum. Die Fassadenöffnung Richtung Norden gibt den Blick vom Estisch frei in die Natur.

Durch die horizontalen Fensterbänder im Obergeschoss und die Giebelverglasung im Dach entstehen Blickbeziehungen in alle Himmelsrichtungen.

Einfache, reduzierte Materialwahl und Konstruktion einzelner Bauteile bestimmen den Entwurf bis ins Detail.

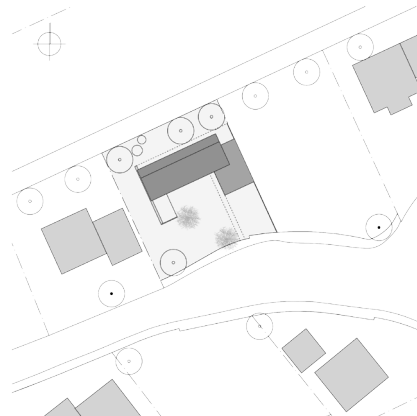
Die Konstruktion ist als kostenoptimierte Raster-systembauweise als Holzrahmenbau in Teilvorfertigung in KiW 70 Standard erstellt. Die Elementdecken mit freier Spannweite über die gesamte Hausbreite sowie mittigende, ausstufende Bekplankungen ermöglichen eine wirtschaftliche Bauweise mit kurzer Bauzeit. Auf eine baubiologisch gesunde Bauweise wurde besonderen Wert gelegt.

Architekt:

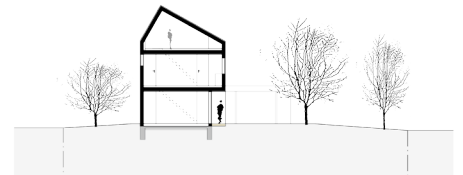
kaiser architekten stuttgart · dagmar bürk kaiser
freie architektin BDA freie innenarchitektin
mitarbeit natalie kleemann

Fotos:

Herr Battinger, Sto SE & Co. KGaA
Ehrenbachstr. 1, D-73790 Stühlingen



Lageplan

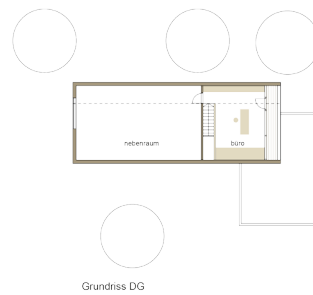
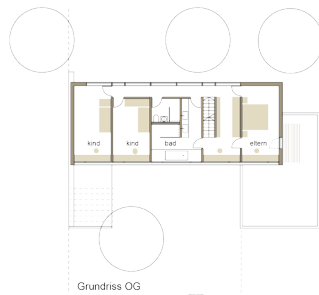
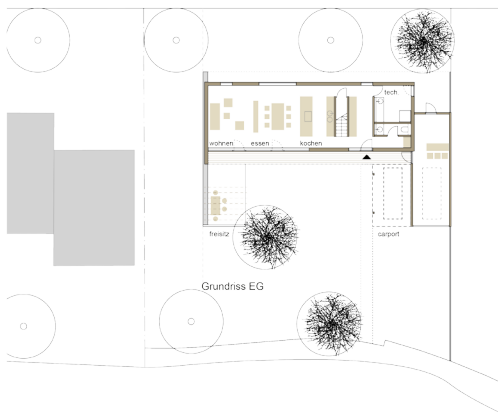


Schnitt



Plusenergiehaus in Niedereschach

lehmann_holz_bauten
beraten betreuen bauen



Fertigstellung:
Januar 2014

Bauherr:
Yvonne und Thomas Tröster

Architekt:
kaiser architekten stuttgart . dagmar bürk kaiser
freie architektin BDA freie innenarchitektin
mitarbeit natalie kleemann

Realisierung:
lehmann_holz_bauten
Sanatoriumstr. 5c
78112 St. Georgen/ Schwarzwald

Fotos:
Herr Baitinger, Sto SE & Co. KGaA
Ehrenbachstr. 1, D-79780 Stühlingen

