

# Kleiner Wohnen mit Weißtannenholz



## Ferienhäuser auf dem Bauernhof

### Beschreibung:

Bei gerade mal 27 m<sup>2</sup> Wohnraum finden die Feriengäste in den drei Ferienhäusern und einem Wellnesshaus inklusive Sauna allen Wohnkomfort, den sie wünschen. Durch die Empore mit 9 m<sup>2</sup> und die Terrasse, die nochmals 19 m<sup>2</sup> misst, hat eine Familie großzügig Platz. Die kleine Küche bietet allen Komfort, um Ferien auf dem Bauernhof autark genießen zu können. Ein großzügiger Sitzplatz im Wohn-Essbereich und ein gemütliches Sofa laden in den individuell eingerichteten Ferienhäusern zum Verweilen ein. Die kleinen Häuser werden mit einer Elektroheizung beheizt. Strom kommt von der Photovoltaikanlage des Kieningerhofs. Mit den Ferienhäusern will sich die Bauherrschafft, die bereits Ferienwohnungen vermietet, noch etwas unabhängiger von der Landwirtschaft machen.

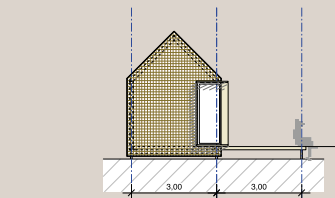
### lehmann\_holz\_bauten

Christian Lehmann ist auf einem Schwarzwaldhof mit Land-/Forstwirtschaft und Sägewerk aufgewachsen. Holz, Glas, Licht und Weite sind feste Größen in der Formensprache des selbstständigen Planers und Holzbauers. Auf seine Weise schafft er es, Tradition und Moderne zu verbinden. Der gelernte Zimmermeister, geprüfte Restaurator/Energieberater und Sachverständige i. H. kann sich bei der Planung, Projektierung und Realisierung der Holzbauten auf seine handwerklichen Qualifikationen, Fähigkeiten und sein engagiertes und kompetentes Team stützen. Die zeitgemäße Schwarzwälder Holzbaukultur ist ihm ein großes Anliegen und eine Herausforderung zugleich. Er möchte, dass das Bauen mit Holz im Schwarzwald wieder zum Markenzeichen wird. Im Laufe der Jahre sind zahlreiche Holzbauten entstanden, die auch hinsichtlich ihrer Energieeffizienz ausgezeichnet sind und sowohl in der Fachwelt als auch bei der breiten Öffentlichkeit eine positive Resonanz erzielten und mit Holzbau- und Architekturpreisen ausgezeichnet wurden.

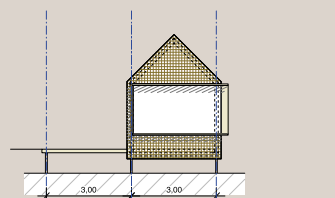
### lehmann\_holz\_bauten

**Christian Lehmann**  
**Sanatoriumstraße 5 c**  
**78112 St. Georgen**  
**T: +49 7724 6611**  
**info@lehmann-holz-bauten.de**  
**www.lehmann-holz-bauten.de**

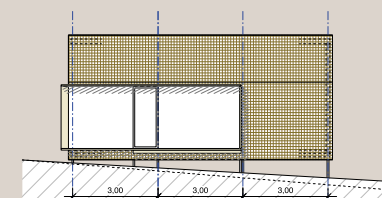
Weitere Bilder und Informationen zu den Häusern von lehmann\_holz\_bauten finden Sie über diesen QR-Code oder im Internet: [https://bauart.online/firma/lehmann\\_holz\\_bauten](https://bauart.online/firma/lehmann_holz_bauten)



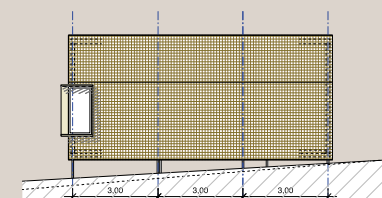
Ansicht Norden



Ansicht Süden



Ansicht Westen



Ansicht Osten



### Architektur:

lehmann\_holz\_bauten

### Projektierung und Realisierung:

lehmann\_holz\_bauten

### Bauherr:

Familie Lehmann – Kieningerhof  
[www.natur-ferien-schwarzwald.de](http://www.natur-ferien-schwarzwald.de)

### Dach und Fassade:

Weißtannenschindeln

### Dämmung:

Eingeblassene Holzfaserdämmung

### Innenausbau:

Veredelte Weißtannentäferbretter

### Verglasungen:

raumhohe, rahmenlose PRK-Verglasung  
 Einselelemente in Weißtanne (Holz-Alu)

### Energiekonzept/Haustechnik

++Energie-CO2-Aktiv-Häuser  
 PV-Anlage vorhanden (Hallen-/Stallgebäude)  
 Elektro-Fußboden- u. Wandheizung  
 dezentrale Be- und Entlüftung