

WOHNHAUS IN VOGTSBURG-SCHELINGEN

lehmann_holz_bauten
beraten betreuen bauen

AUFGABE WAR FÜR DIE EHELEUTE WIELERS EIN REDUZIERTES EINFAMILIENHAUS ZU PLANEN UND BAUEN. NACH MEHREREN VERSCHIEDENEN ENTWÜRFEN ENTSCIEDEN MAN SICH GEMEINSAM FÜR EIN LANGGESTRECKTES, SCHMALES GEBÄUDE ENTLANG DER STRASSE, SO DASS AUF DER SÜDWESTLICHEN GRUNDSTÜCKSSEITE EIN GRÖßERES, ZUSAMMENHÄNGENDES GARTENSTÜCK BESTEHEN BLEIBT.

SENKRECHT ZUM HAUKÖRPER WURDE EIN STAHELELEMENT ANGEORDNET, DAS STRASSESEITIG MIT DEM CARPORT BEGINT, SICH IN EINEM PERGOLABEREICH AUF DER GARTENSEITE FORTSETZT UND IN EINEM SCHIOPF ENDET. DURCH DIESE ANORDNUNG WIRD IM GARTENBEREICH GLEICHZEITIG EINE ART INTIMERE INNENHOF GEBILDET.

DER BAUKÖRPER HAT EIN GRUNDMASS VON CA. 5 X 16 M, IST ZWEEGESCHÖSSIG UND AUF EINEM METERRASTER AUFGEBAUT, DAS GEBÄUDE WURDE IN HOLZFAHLEBAUWEISE ERRICHTET MIT KASTENSCHEN UND KASTENDÄCH. AUSSENVERSCHÄLUNG MIT LÄRCHELEISTEN, IM TREPPENHAUS UND SCHLIPPEN MIT CORTENSTAHLBLECHEN, DACHDECKUNG MIT EINGEFÄRBTEN WELTZEMENTPLATTEN.

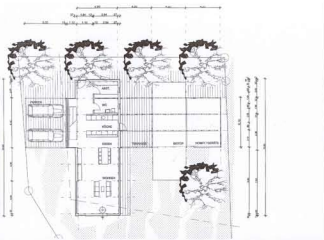
ZIEL WAR, IM INNENRAUM EINE GROSSZÜGIGE, LICHTDURCHFÜLTE ATMOSPHERE ZU SCHAFFEN, DIE AUCH ÜBERALL AUSBLICKE ZULÄSST AUF DIE SCHÖNE LANDSCHAFT DES KAISERSTUHL.

DAS ERDGESCHOSS BESTEHT FAST AUSSCHLIESSLICH AUS EINEM ZUSAMMENHÄNGENDEM WOHNESSRAUM MIT OFFENER KÜCHE. HIER IST LEDIGLICH DER HAUSANSCHLUSSRAUM UND DAS GÄSTEBAD ABGETRENNT, DIE VERBINGUNG ZU DEN OBERGESCHOSSEN FINDET DURCH EINEN IM SÜDEN LIEGENDEN LUFTRAIM STATT UND DAS NACH AUSSEN GESCHOBENE OFFENE TREPPENHAUS. IM OBERGESCHOSS IST NUR DAS BAD MIT WÄNDEN ABGETRENNT, DIE ZWEI SCHLAFRÄUME WERDEN NUR DURCH SCHRANK-ELEMENTE VON DEN GALERIEFLÄCHEN GETRENNT.

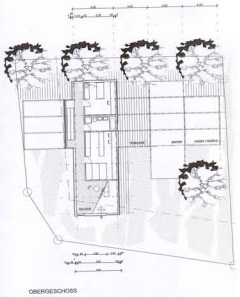
DER TREPPENRAUM WIRD GEBILDET DURCH EINE VOR DAS GEBÄUDE VORGESCHOBENE, FREISTEHENDE CORTENSTAHLWAND.

DAS HAUS WIRD BEHEIZT DURCH EINE FUSSBODENHEIZUNG MIT SOLARUNTERSTÜTZUNG.

INGESAMT FÜGT SICH DER EINFACHE, GERADLINIGE BAUKÖRPER MIT HOLZSCHÄLUNG UNAUFFÄLLIG IN DIE DORFLICHE STRUKTUR EIN.



ERDGESCHOSS



OBERGESCHOSS

