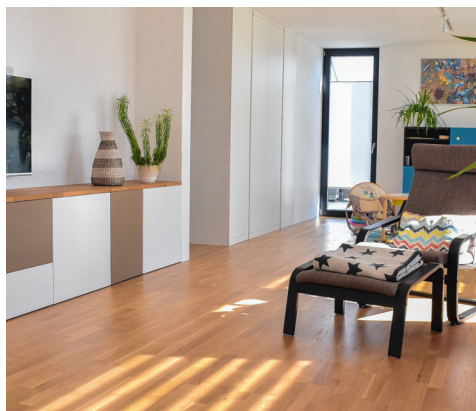


Plusenergiehaus in Donaueschingen

lehmann_holz_bauten
beraten betreuen bauen



Objekt:
Plusenergiehaus in Donaueschingen,
Lukas-Strauß-Straße

Bauherren:
Fam. Heitzmann

Architektur:
lehmann_holz_bauten
Sanatoriumstr. 5 c
78112 St. Georgen

Tragwerksplanung:
Ing.-Büro Seiler
Höhenstr. 6
78144 Tennenbronn

Projektierung und Realisierung:
lehmann_holz_bauten
Sanatoriumstr. 5 c
78112 St. Georgen

Fotos:
Roland Sprich / lehmann_holz_bauten